



AIR DATA LINK BRASIL MANUAL DO USUÁRIO

Versão 1.00

20.08.2016

1 Descrição Geral

O Air Data Link (ADL) é um receptor de satélite meteorológico portátil.

2 O serviço de satélite Iridium

Antes de poder utilizar o ADL você tem que se inscrever para um dos nossos satélites Iridium planos de serviço. Por favor acesse o portal do cliente ADL para encomendar o serviço e seus respectivos planos:

<https://www.ing-golze.de/login.jsp> .

Se você não tem o login ainda, por favor entre em contato conosco pelo e-mail contato@airdatalinkbrasil.com .

ATENÇÃO: O ADL irá mostrar sinal de satélite, mesmo sem um satélite ativo o plano de serviço será capaz de transmitir dados. Mas esses dados não serão processados e o dispositivo não irá receber resposta.

3 Ligando o AIR DATA LINK BRASIL

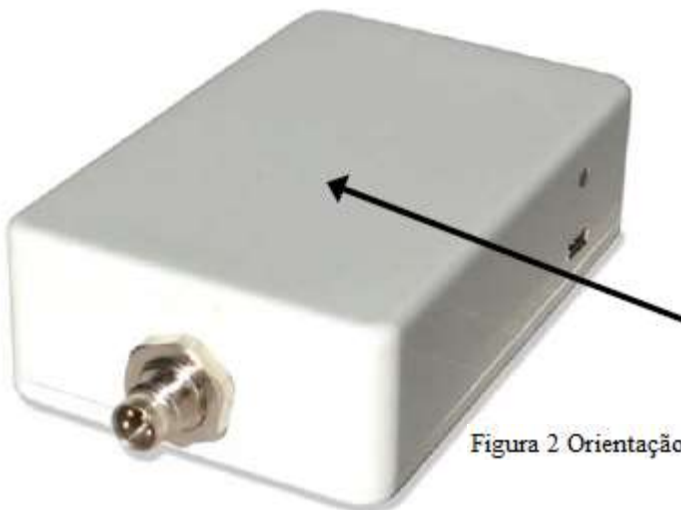
A maneira mais fácil para ligar o ADL é está conectando-o a um acendedor de cigarro 7-36 Volt ou em um soquetes com o cabo fornecido. Para uma primeira experiência de teste que você pode obter bons resultados é estacionar o seu carro em um estacionamento que tenha uma boa vista para o céu e alimentar o ADL usando o acendedor de cigarros (soquete) do seu carro. O LED verde no lado do gabinete do ADL acenderá se a energia for fornecida. **Se estiver usando o acendedor de cigarro, por favor, verifique se você tem uma contínua fonte de energia. Tivemos relatos de soquetes soltos ou quebrados que causam o reiniciamento do ADL ao longo do tempo.** A tomada micro USB na lateral do ADL não vai ligar o dispositivo. Isto é usado apenas para atualizações de firmware. **Ligar um dispositivo através da porta USB irá desativar o Wi-Fi ADL e ele irá entrar no modo de atualização.**



Figura 1 Cabo de alimentação fornecido junto com o ADL

4 A antena Iridium

O ADL vem com uma antena Iridium integrado. Esta antena transmite apenas ao lado superior do dispositivo. Como resultado, o dispositivo deve ser colocado próximo da horizontal como mostramos abaixo. O dispositivo pode ser rodado em torno do seu eixo vertical, sem degradação da qualidade do sinal.



Antena interna do ADL. Coloque o Dispositivo tal como mostrado para melhor performance

Figura 2 Orientação ADL

5 Conectar o dispositivo iPad / iPhone / Android ao AIR DATA LINK

Depois de ligar o dispositivo ADL você tem que conectar seu dispositivo portátil ao WI-FI fornecida pelo dispositivo ADL. Vá para a tela de configuração do dispositivo. Nós mostramos este passo para o iPad da Apple, mas outros dispositivos funcionarão de forma semelhante.

Escolha "Wi-Fi" no lado esquerdo. Em seguida, no lado direito, você verá a rede "ADLConnect". Escolha esta rede e garanta que o iPad realmente se conecta ao "ADLConnect" rede sem fio.

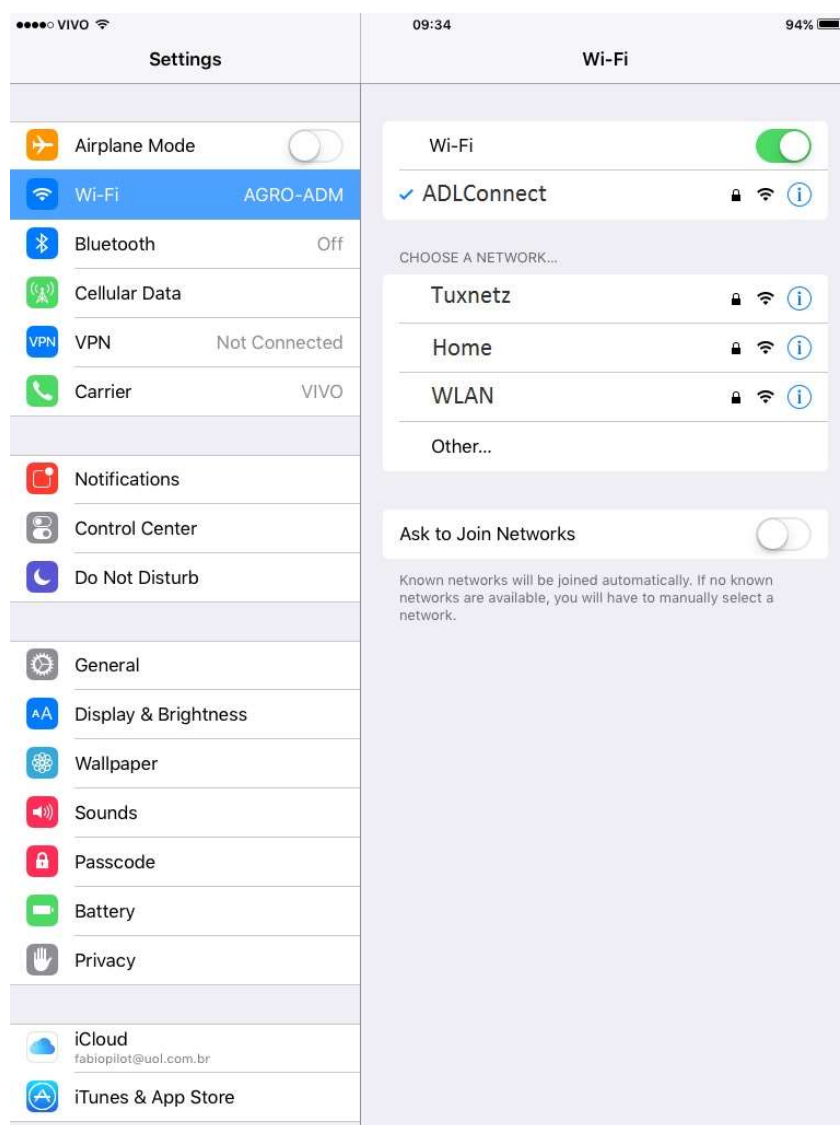


Figura 3 Configuração iPad - Wifi

6 Instalação do ADLConnect App

Antes de começar a usar os dispositivos ADL com o seu dispositivo móvel, você tem que instalar o ADLConnect. Nos dispositivos da Apple, abra o app store e procure por "ADLConnect" e instale o aplicativo gratuito. Em dispositivos Android, abra o Play Store e também pesquise por "ADLConnect".

7 Iniciando o aplicativo ADLConnect

Inicie a aplicativo ADLConnect. A barra de status superior indicará se o aplicativo está conectado ao o dispositivo ADL. Quando conectado a qualidade do sinal Iridium e GPS será exibido no canto superior esquerdo. Se o aplicativo exibe "Modo Internet", "WWW" ou "off-line" na barra de status superior é porque não foi corretamente conectada ao ADL. Verifique suas configurações de Wi-Fi.

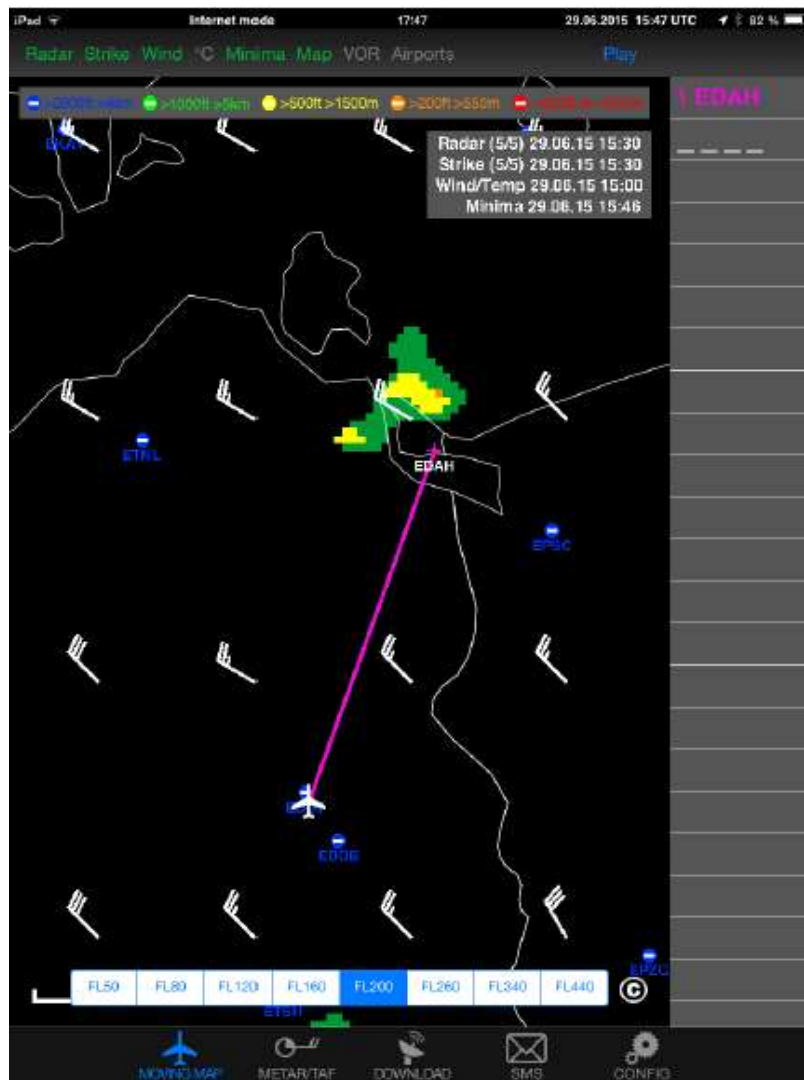


Figura 4 Interface com o usuário do iPad – ADL Connect

8 Introduzir o seu login de “Deutscher Wetterdienst”

Na parte superior da página de configuração que você tem que entrar com seu login de “Deutscher Wetterdienst”. Para obter detalhes sobre como obter estes, por favor consulte o manual separado "Guia de Inscrição" disponível em <http://www.ing-golze.de> na seção "Support".

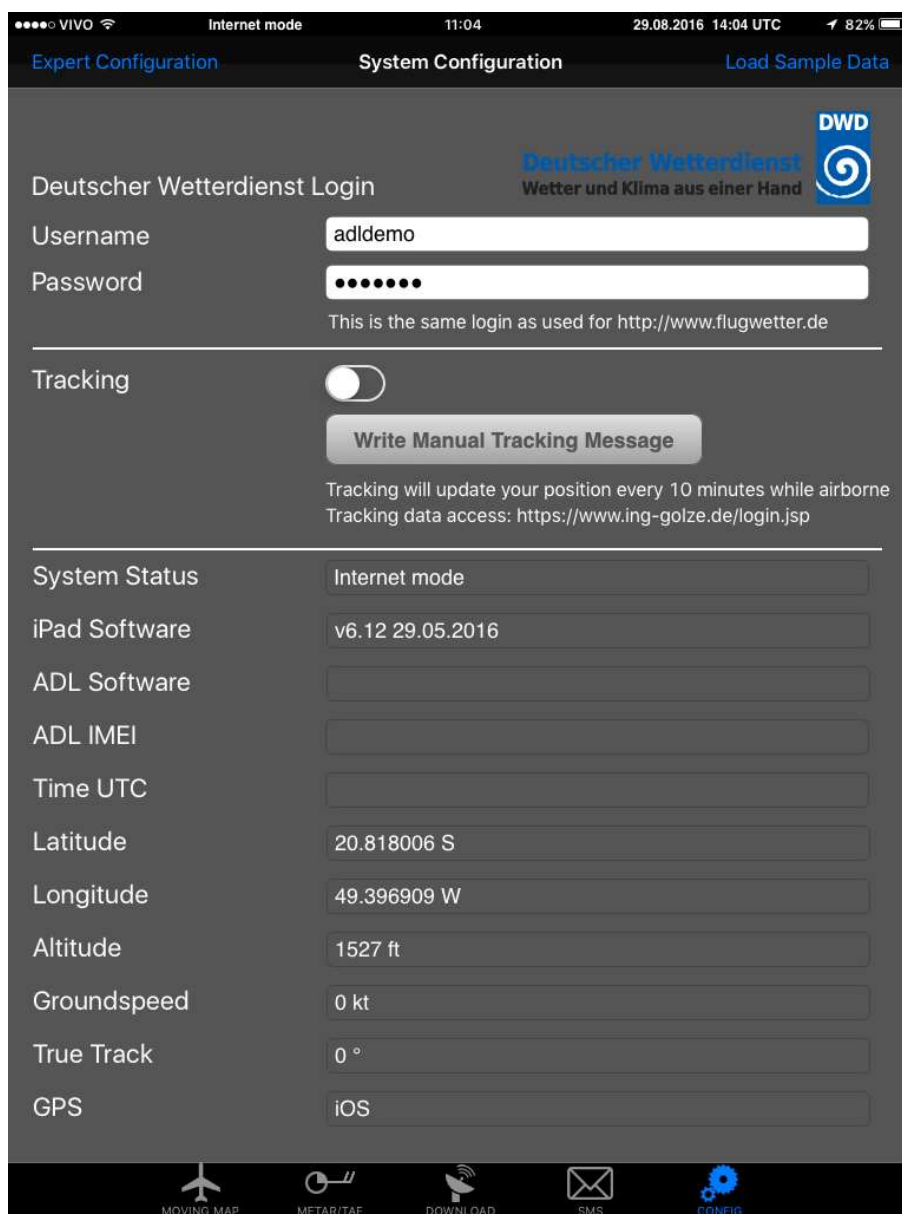


Figura 5 Introduzir o login DWD na página de configuração do aplicativo para iPad

9 O seu primeiro download

Vá para a página de download. Selecionar Radar: FPL MQ, Strike: FPL, Wind/°C: FPL, Mínima: FPL e digite o código ICAO de um aeroporto nacional a seguir (por exemplo SBSP).

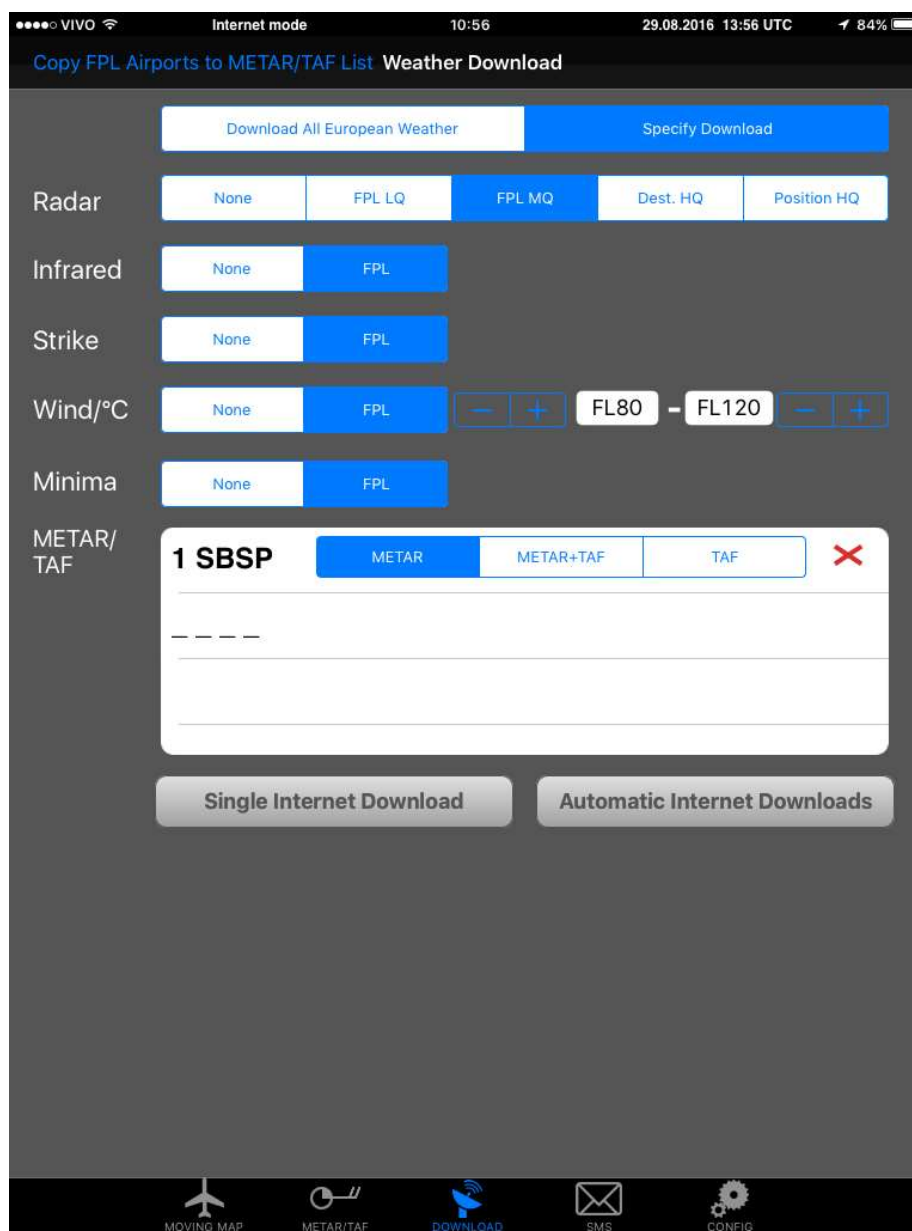


Figura 6 Pagina SAT

Abaixo pressione o botão "Single ADL Download" e confirmar que deseja iniciar o download. Você pode ver as mensagens de status do dispositivo ADL abaixo. Se você tiver boa recepção por satélite e se o seu login est correto, em breve você vai ter baixado os dados meteorológicos, aguarde a confirmação do donwload. Finalmente vá para o mapa em "moving map" e página METAR / TAF, onde você vai encontrar a sua informação meteorológica baixado.

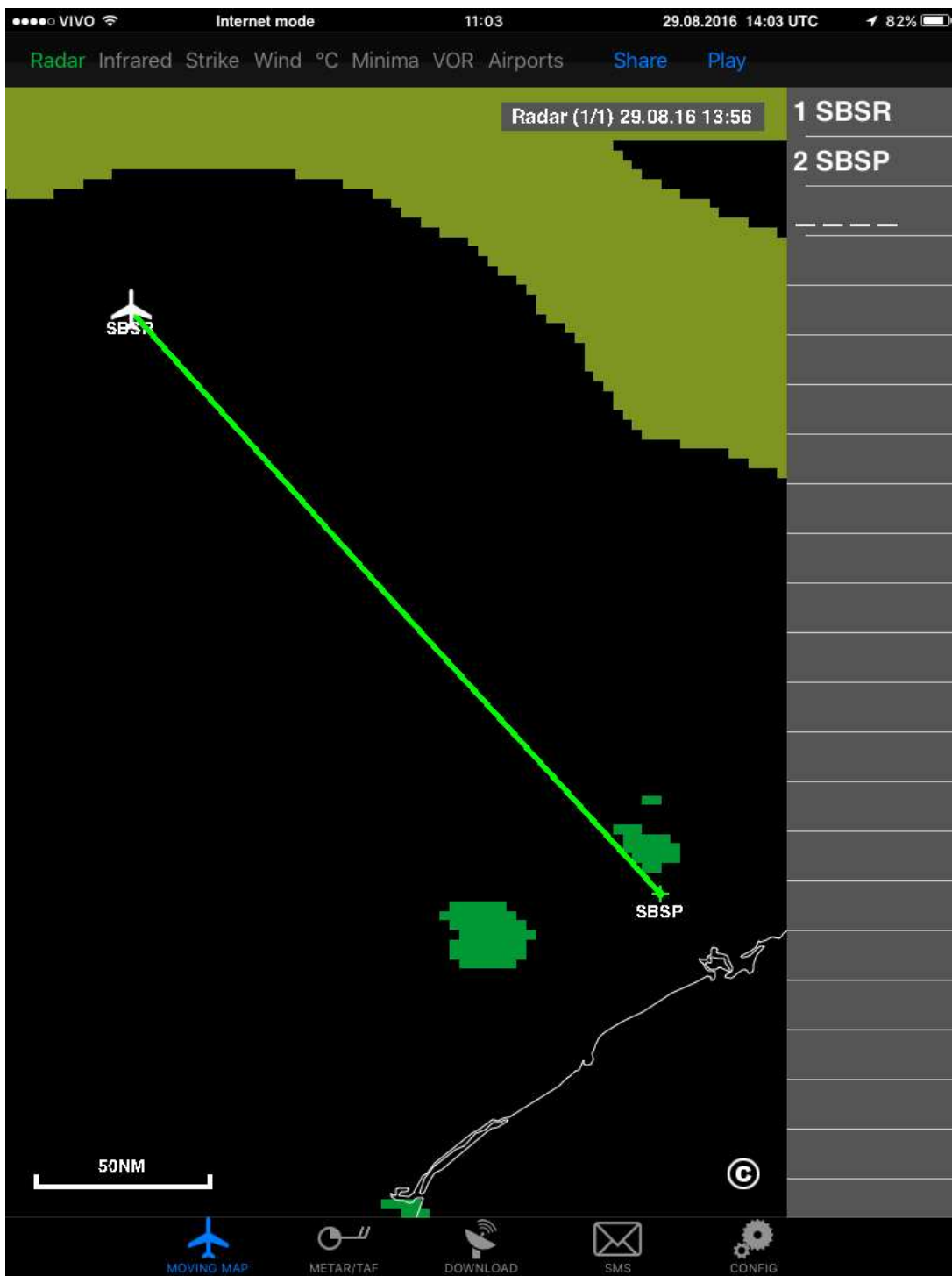


Figura 7 Informações mais recentes mostrada pelo radar no mapa em movimento

Para uma descrição mais detalhada, por favor consulte o nosso vídeo tutorial que mostra como usar o ADLConnect que está disponível a partir do site <http://www.ing-golze.de>.

10 Dados técnicos do Air Data Link Brasil

- Interface de Wi-Fi para iPad / iPhone interconexão
- Deve ser colocado com vista direta para o céu
- Sem bateria, fonte de alimentação externa (7-36V, 5W) necessária
- Dimensões: 84 x 55 x 26 milímetros
- Massa: 140g

11 Etiqueta do Air Data Link Brasil

Abaixo está uma cópia do rótulo impresso na parte inferior de cada dispositivo ADL140 para referência

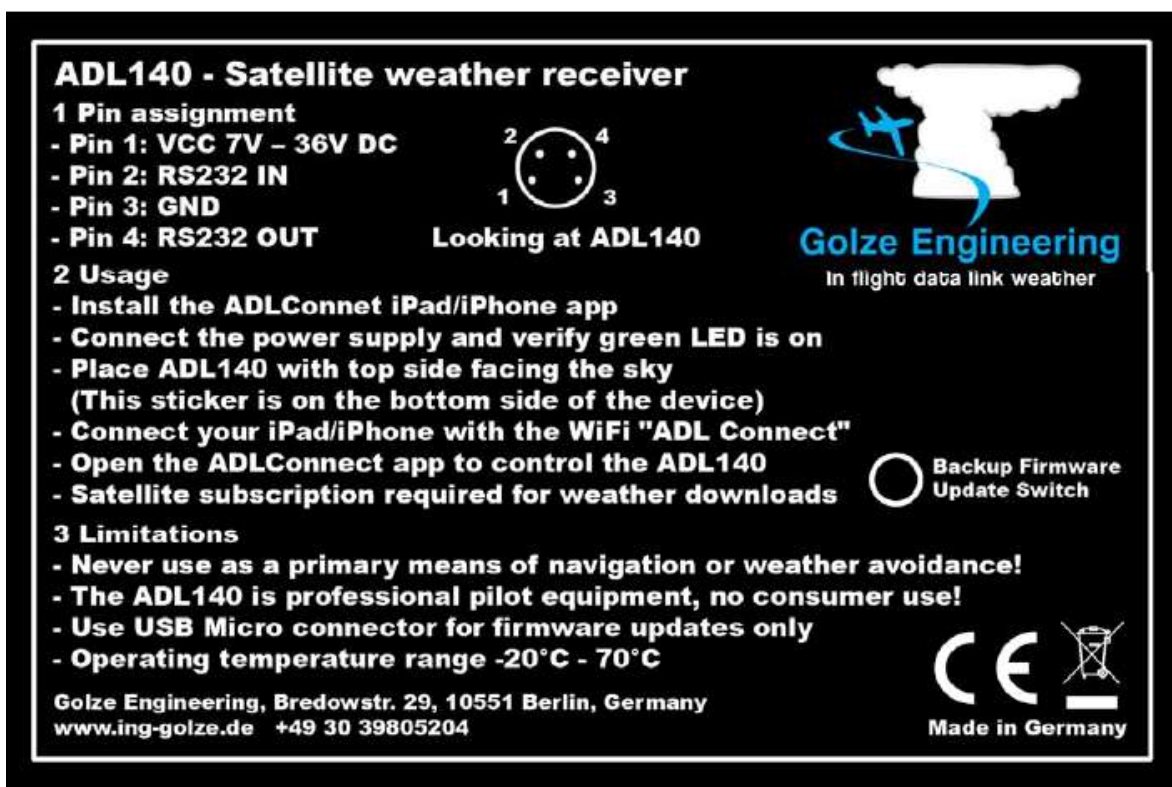


Figura 8 Etiqueta Air Data Link Brasil

Contato

Air Data Link Brasil

www.airdatalinkbrasil.com.br

contato@airdatalinkbrasil.com

+55 17 99211-1417

@airdatalinkbrasil

/airdatalinkbrasil