

## **AIR DATA LINK BRASIL COMO USAR IMAGENS DE SATÉLITE INFRAVERMELHO**

Versão 1.00

20.08.2016





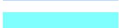
**AVISO:** Como qualquer informação o sistema de imagem infravermelho ADL são apenas para o conhecimento da situação . Os pilotos não devem usar o sistema ADL como média primária de evasão . Por favor, use o bom senso em todas as suas decisões a fim de evitar mal tempo.

## **1-DESCRIÇÃO GERAL**

As imagens de satélites de infravermelhos cobrem uma vasta área geográfica. Essas imagens mostram a temperatura da superfície ou a camada de nuvem visível mais elevada. Sabendo a temperatura da camada de nuvens é muito valioso , pois permite calcular aproximadamente a altura das referidas nuvens . Normalmente, quanto mais frio mais elevada é a nuvem.

Assim, as imagens infravermelhas vai nos dar informações, principalmente informações sobre altura das nuvens. Observe o satélite só vai ver a camada mais alta, ele não mostra o que esta abaixo desta camada.

## **2-QUAL A ESCALA QUE O SISTEMA ADL USA ?**

	Sem nuvens ou nuvens com topo abaixo do FL075
	Nuvens com topo entre FL150 e FL075
	Nuvens com topo entre FL250 e FL150
	Nuvens com topo entre FL350 e FL250
	Nuvens com topo acima do FL350

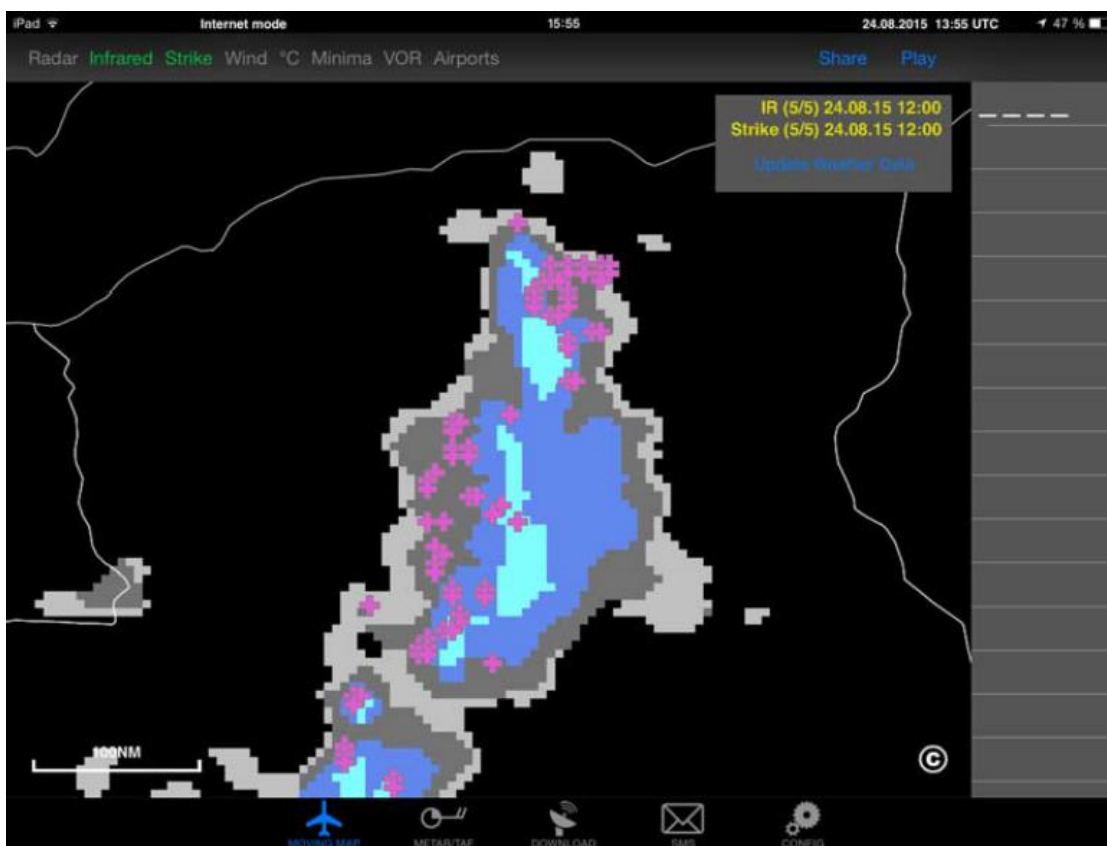
## **3-COMO LER AS IMAGENS INFRAVERMELHAS**

As imagens infravermelhas são mais difíceis de interpretar do que imagens de radar. Não existem regras claras como não voar em áreas com uma certa cor. Os capítulos seguintes vão dar algumas orientações

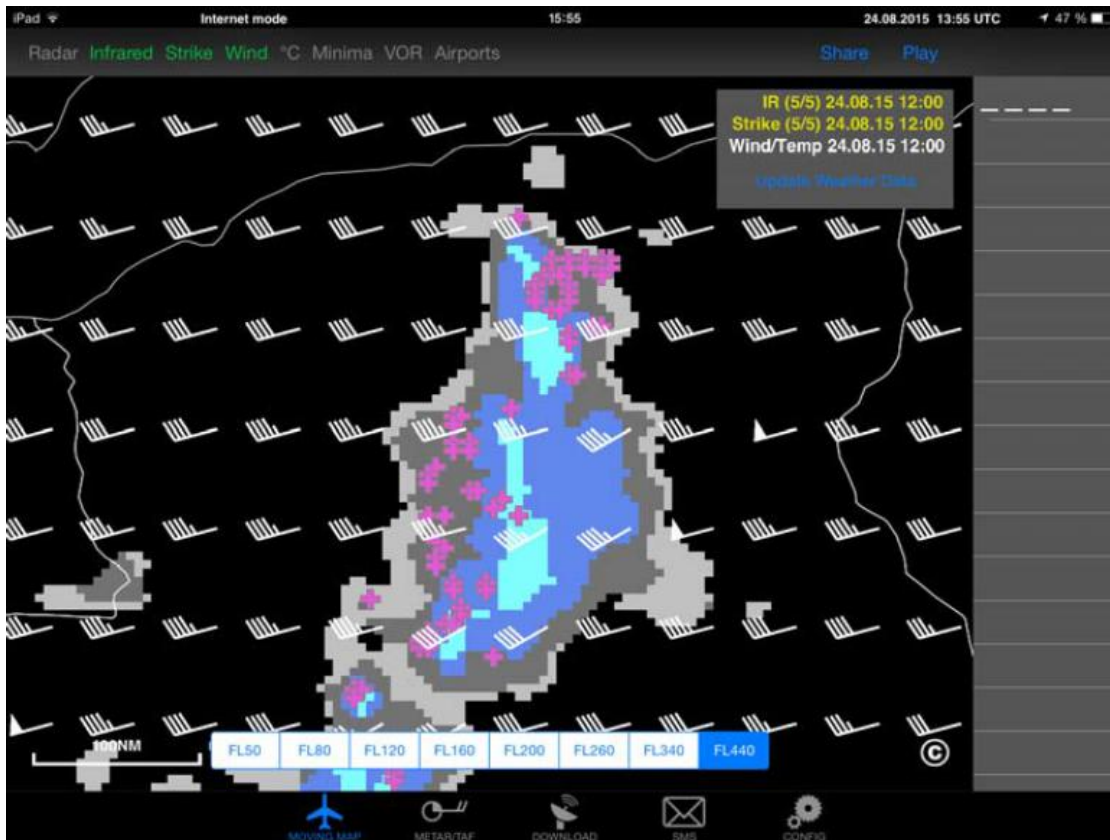
## 4-TEMPORAIS

Temporais em formação mostram-se muito bem com imagens de infravermelho (IR) . Você verá alta nuvens com uma forma compacta e bordas íngremes . A imagem seguinte mostra uma multa

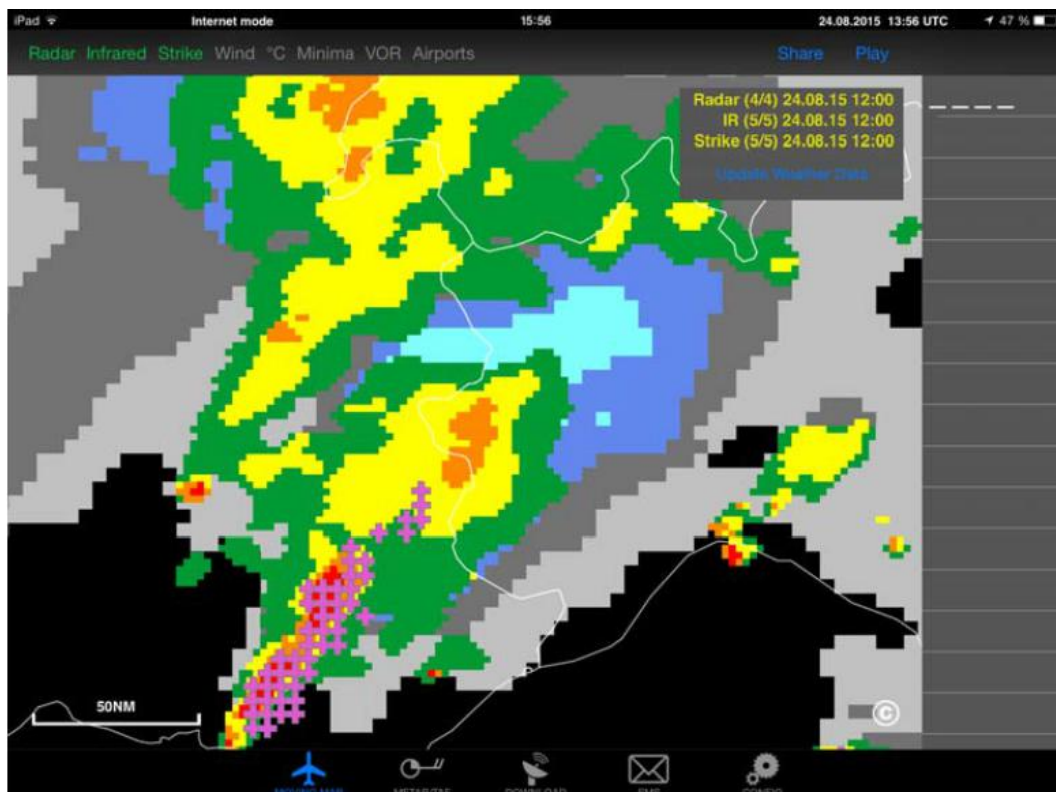
Exemplo:



Ao se adicionar a camada com as informações de strikes e vento, você notará que a parte mais alta da nuvem costuma estar ao sotavento dos raios. Dessa forma, a pior área da tempestade normalmente é a do barlavento da parte de nuvens mais altas.



Se você está em nossa área de cobertura radar também é possível sobrepor os dados de radar e ver como radar , imagem IR e sobrepor raios:



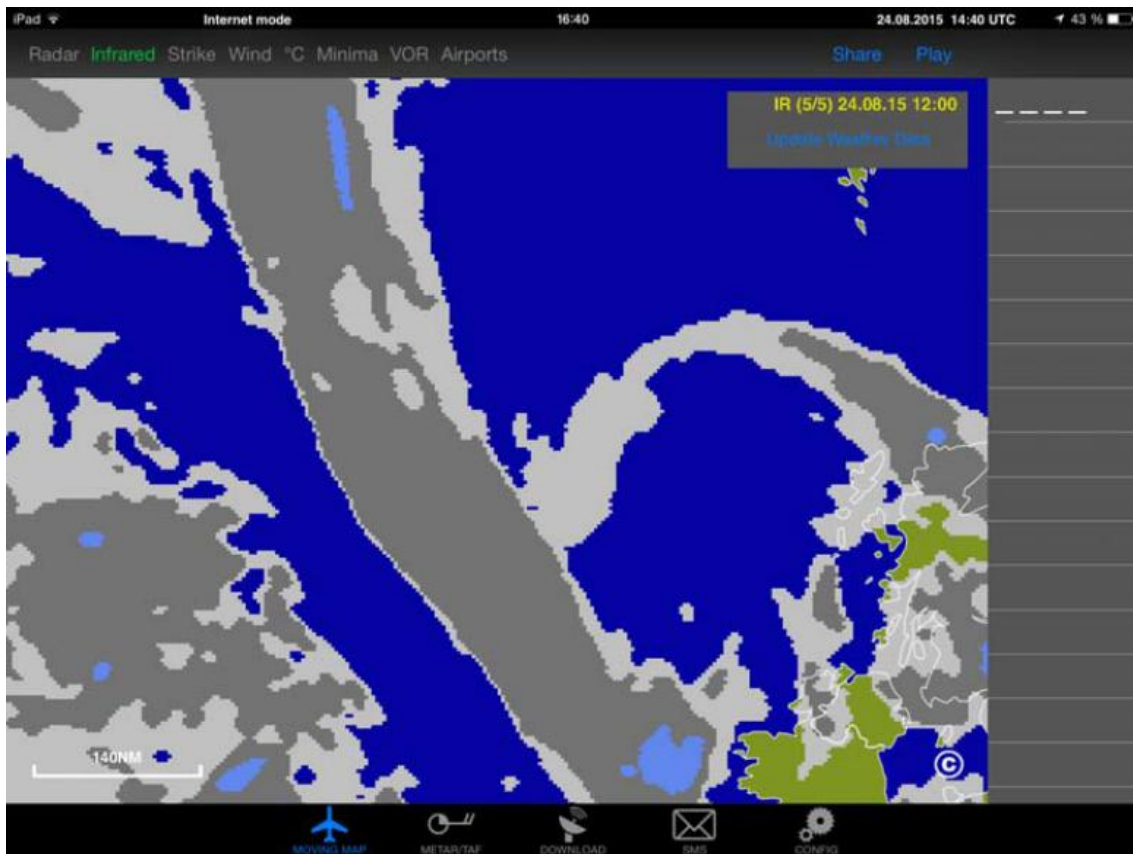
Como usar imagens de satélite infravermelho - 5 - Versão 1.00 - 24.08.2015

## 5-TEMPO FRONTAL

A imagem infravermelha irá mostrar o tempo frontal dilacerando a estruturas. Normalmente, a nuvem não vai ser tão elevada como em tempestades . O pior retorno radar será, geralmente a mesma área que as nuvens mais altas . Dois exemplos:

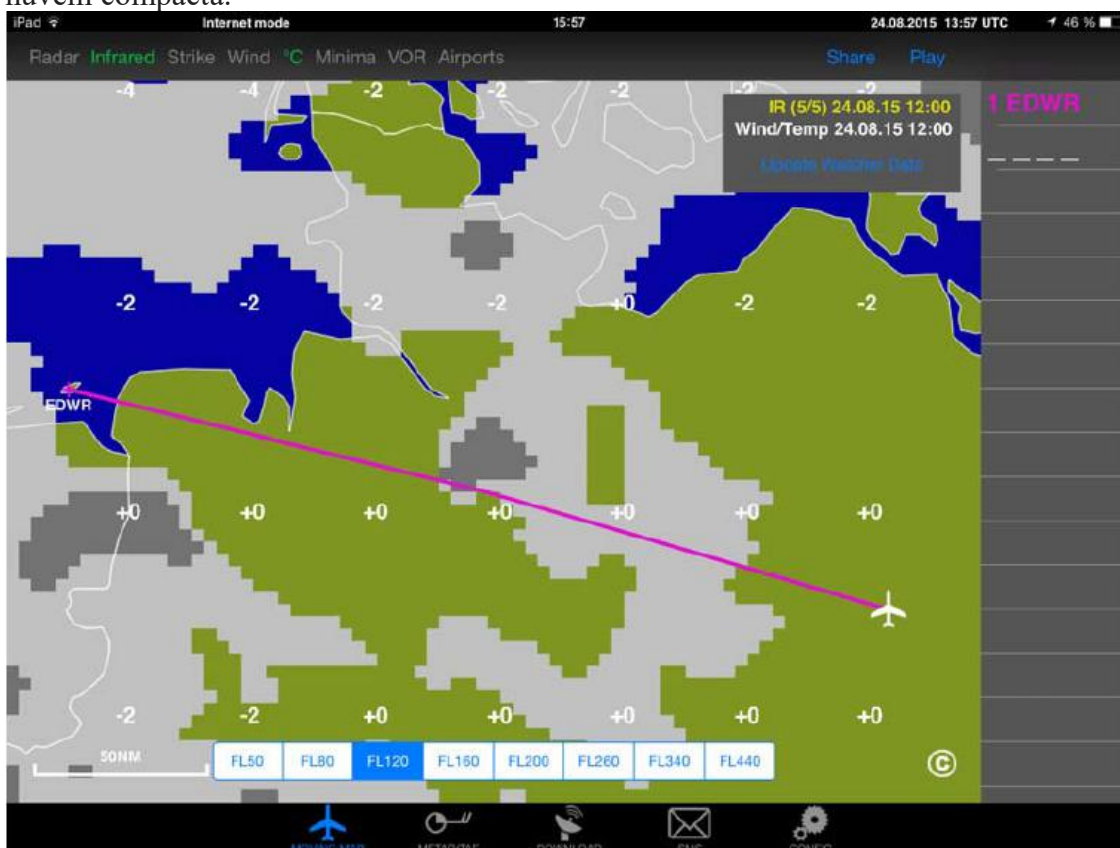






## 6- OUTRAS NUVENS

Além tempo frontal e trovoadas você verá nuvens dispersas no meio altitudes. Aqueles não costumam ser acompanhadas por qualquer retorno radar ou raios. Mas dependendo temperaturas aqueles poderia ser nuvens de gelo etc. Por favor, lembre-se do mostra apenas as mais altas nuvens. Pode haver camadas inferiores ou pode ser um nuvem compacta.



AVISO: Como qualquer informação da ADL no sistema de tempo de vôo infravermelho imagens são apenas para o conhecimento da situação . Os pilotos não devem usar o sistema ADL como média primária de evasão tempo . Por favor, use o bom senso em todas as suas decisões evitar o mal tempo.



